



SOCIETE INTERNATIONALE D'ETUDES DE REALISATIONS ET D'INGENIERIE CONSEIL



Une expertise au service du développement durable en Afrique

Sommaire



La Politique
Qualité (p.5)



Génie rural &
Aménagements
hydro-agricoles
(p.7)



Etudes, Suivi et
Contrôle de travaux
(p.9)



Pêche &
Aquaculture
(p.11)



Développement de
Systèmes
d'informations (p.15)



Mise en place
de Partenariat
Public Privé (p.18)

Présentation
du Groupe (p.3)



Développement rural
& Ingénierie sociale (p.6)



Hydraulique, Eau et
Assainissement
(p.8)



Etudes
environnementales
(p.10)



Santé publique
(p.13)



Sécurité des SI et
Cybersécurité
(p.17)

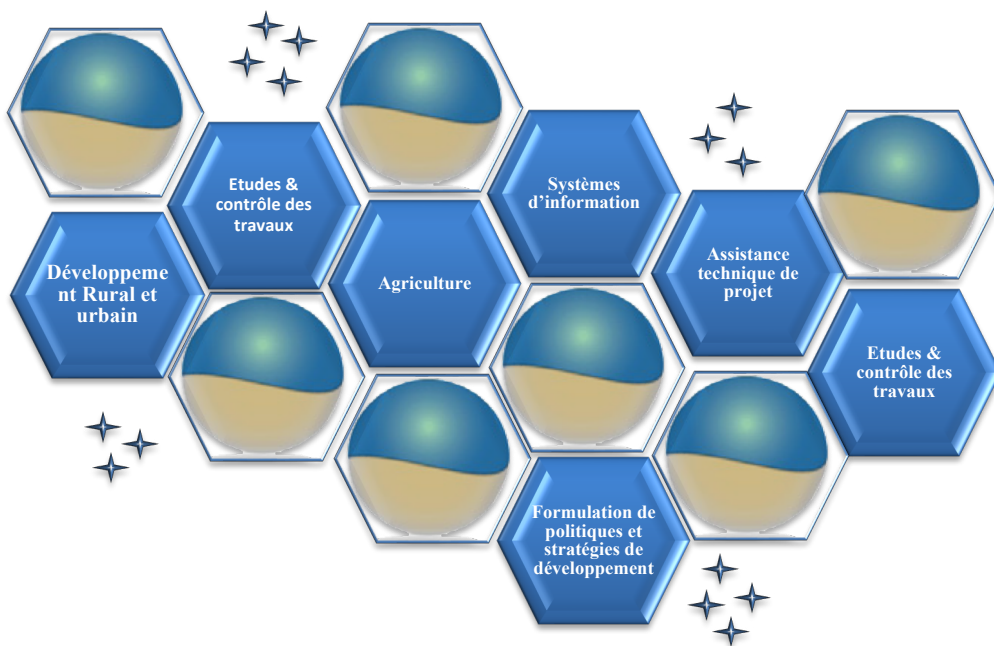


Le **Groupe SOTERCO Sarl**, Société d'Etudes, de Réalisations et d'Ingénierie Conseil, est un Bureau d'Etudes International basé à Dakar (Sénégal), siège de nombreuses organisations internationales de développement, intervenant en Afrique de l'Ouest.

Le Bureau a été créé par une équipe d'ingénieurs pluridisciplinaires dotée d'une expertise avérée, issus des secteurs public et privé, avec une parfaite maîtrise des questions de développement, dans des domaines aussi bien variés qu'interdépendants.

Domaines / Secteurs d'activités

- ❖ Le Groupe est intervenu dans plusieurs pays de la sous-région Ouest africaine et même au-delà, notamment au Tchad et en Haïti.
- ❖ Dans un contexte Technico-organisationnel et fortement évolutif, nous mettons l'accent sur le client qui est au cœur de notre activité, la qualité de nos prestations et le respect des engagements



- ❖ Le Groupe SOTERCO s'est construit une image forte et un véritable capital de confiance qui lui ont permis de se positionner parmi les plus grands bureaux d'Ingénierie Conseil au niveau national et sous régional
- ❖ Cette notoriété, le Groupe SOTERCO le doit au dynamisme de sa Direction et de ses équipes, à la volonté d'offrir un large panel de possibilités à ses clients et un vaste réseau de partenaires mis en place au niveau national et international dans ses différents domaines d'intervention spécifiques.

TEAM WORK

04 Départements - 03 Services

02 Filiales

- Une filiale des travaux :
Compagnie Africaine des Travaux et de l'Aménagement (CSTA)
- Une filiale d'Ingénierie
Conseil en Guinée Conakry :
SOTERCO GUINEE
&
- Une Représentation en
Guinée Bissau

Logistique de pointe et
opérationnelle sur
l'ensemble des pays voisins

Plateforme
électronique

+ 130
Enquêteurs professionnels

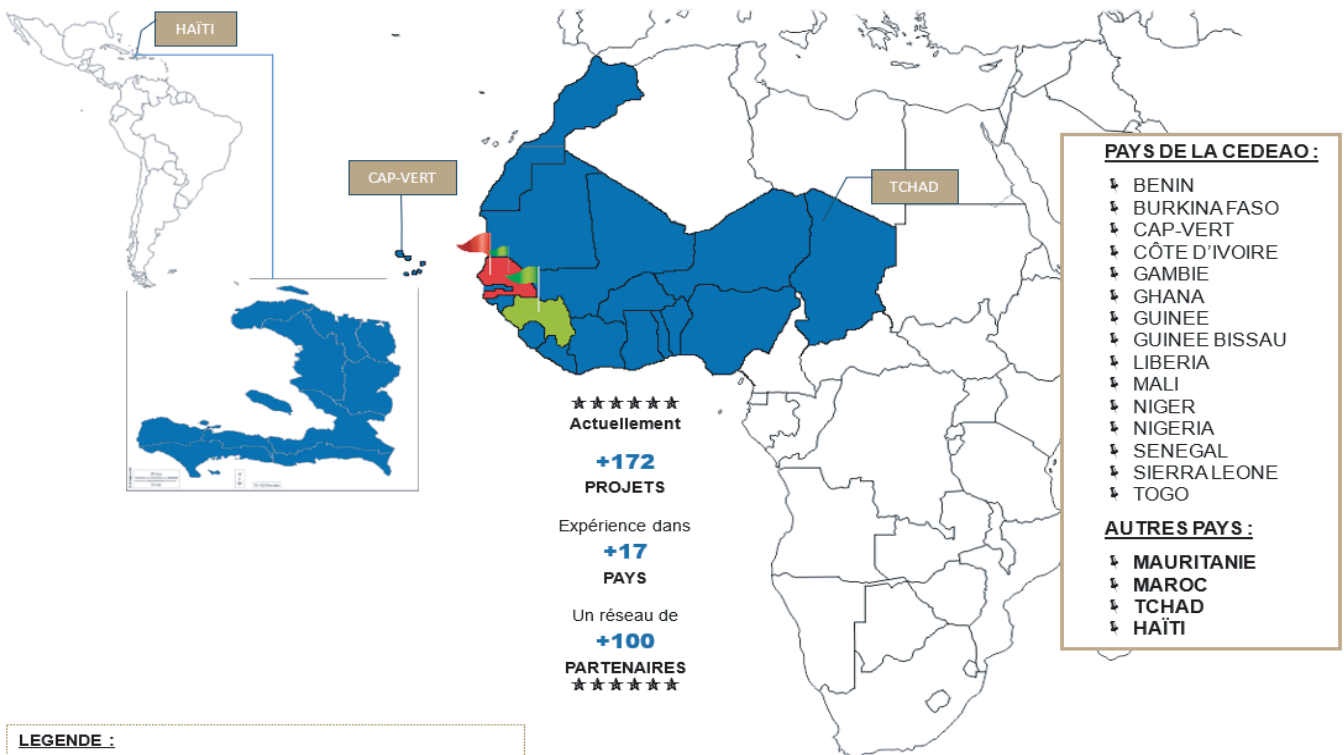
+19
Pays d'intervention

+ 20
Ingénieurs et
Cadres permanents

+ 40
Experts et consultants

**GROUPE
SOTERCO**

Logiciels de pointe
pour les études de
conception et de
modélisation



LEGENDE :

🚩 SIEGE 🇬🇪 FILIALE ● EXPERIENCES PROJETS

Notre ambition est de faire du Groupe SOTERCO le Leader régional. Pour cela, le Groupe se veut plus efficace dans son organisation, afin de répondre au mieux aux exigences du marché.

Notre Politique et nos objectifs qualité s'articulent autour des valeurs fondamentales ci-après :



Le Groupe répond entièrement aux normes et exigences internationales du marché. A cet effet, le Groupe comprend des experts nationaux et internationaux, avant une parfaite connaissance des techniques modernes de conception et de développement des projets, prêts à intervenir, selon la spécificité de chacune de nos prestations, en vue de satisfaire nos clients.



Le Groupe est reconnu pour son savoir-faire et son expertise dans les missions complexes relatives aux Etudes socio-économiques & d'Ingénierie Sociale, aux Etudes et Contrôle de travaux d'infrastructures, au Développement de Base de données & à la mise en place de systèmes d'information au Sénégal et dans la Sous-Région.



La confiance dont jouit le Groupe auprès des tiers et partenaires réside dans sa capacité à remplir ses missions dans les délais, mais également sur une parfaite connaissance des nouvelles technologies et une maîtrise des outils & logiciels de base pour la conception des projets de grandes envergures. La force du Groupe repose aussi sur l'engagement de chaque membre de l'équipe pour le respect des règles déontologiques, réglementaires et d'organisation interne.



A cet effet, la démarche qualité paraît donc évidente et justifie le fort engagement de la Direction, à la mise en place d'un Système de Management de la Qualité (SMQ) selon le référentiel ISO 9001 - 2015



- Assistance Technique & Accompagnement de projets de développement
- Analyse de chaînes de valeurs & Développement de filières agricoles
- Etudes, Analyse & Evaluation socio-économique de projets
- Conception, Etudes & Réalisation de projets
- Ingénierie de la formation, Marketing social & vulgarisation
- Etudes diagnostiques & formulation de stratégies sectorielles et de projets
- Etudes de développement touristique & Etude en santé publique
- Elaboration et mise en œuvre de Plan d'Action et de Réinstallation (PAR) de populations

Ministère de l'Hydraulique et l'Assainissement / Projet Eau et Assainissement en Milieu Rural / Banque Mondiale : Evaluation de la Réforme de l'hydraulique rurale du Sénégal



Société Malienne de Gestion de l'Eau Potable / Banque Mondiale : Enquête de satisfaction clientèle dans le périmètre de concession du service public de l'eau potable au Mali

Autorité de Régulation des Télécommunications et des Postes (ARTP) / Banque Mondiale : Enquête nationale sur l'impact des acteurs informels sur le secteur Postal au Sénégal



Projet de Développement Durable des Exploitations Pastorales au Sahel (PRAPS) / Banque Islamique de Développement : Assistance Technique pour l'organisation et la structuration des chaînes de valeur, l'élaboration des plans d'affaires et facilitation de l'accès au crédit islamique



Projet de Développement de la Chaîne de Valeur Riz / Banque Islamique de Développement (PDCV) : Assistance technique au projet de développement de la chaîne de valeur riz au Sénégal



SABADOLA GOLD OPERATION : Mise en œuvre du plan d'action et de réinstallation des populations de NIAKAAFIRI dans le cadre de l'extension de la mine d'or de SABODALA/ étude de valorisation des eaux du barrage (KÉDOUGOU)



Agence Nationale pour la Promotion de l'Emploi des Jeunes : Etude de faisabilité Technico-économique et d'impact environnemental et social du Projet d'Appui aux Jeunes pour la Promotion de l'Emploi en Milieu Rural (PAJER)

● Etude technique d'aménagement de périmètres irrigués, Bas-fonds et vallées

● Etude & Assistance Technique pour l'entretien et la maintenance des ouvrages

● Etude de faisabilité technique, économique et environnementale d'infrastructures rurales

● Assistance technique aux programmes et projets de développement

Agropole-SUD : Contrôle et supervision des travaux de construction du module central (Adéane – Ziguinchor)



Coopération Belge – ENABEL : Etude technique et suivi des travaux des périmètres irrigués du projet climat – multisites, régions de Fatick, Kaolack et Kaffrine

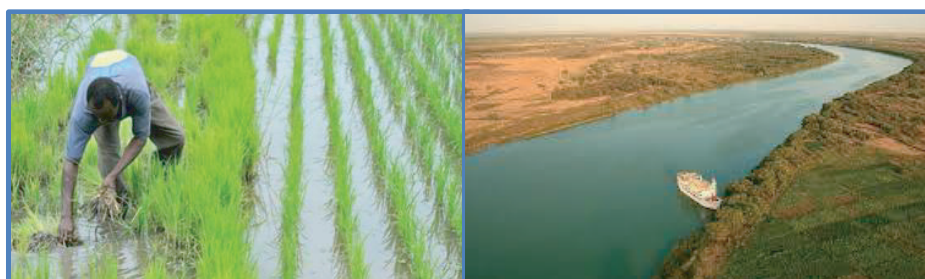
Le Groupe SOTERCO intervient dans des missions d'études techniques et socio-économiques dans plusieurs pays de la sous-région.

Nous assistons, les Gouvernements, les Partenaires au Développement dans l'étude de faisabilité, la conception, la réalisation et dans l'accompagnement des populations bénéficiaires

Programme d'Appui au Développement Agricole et à l'Entreprenariat Rural (PAJER II/ EIDA) : Etude et contrôle des travaux de réalisation des infrastructures hydro-agricoles de la région de Kédougou, Tamba et Kolda



Projet de Valorisation des Eaux pour le Développement des Chaînes de valeur (PROVALE – CV BAD) : Etudes APD et DAO, contrôle et surveillance des travaux d'aménagements hydro-agricoles, pastoraux et d'infrastructures divers du PROVALE – Sénégal



Société Nationale de Développement Rural (SONADER) /Mauritanie : Etude de mise en place de mécanismes de la gestion et de la maintenance des axes hydrauliques et des infrastructures et des équipements hydro-agricoles

- Schéma Directeur d'Aménagement et de Gestion des Ressources en Eau (SDAGE)
- Etude des Réseaux d'Adduction d'Eau Potable (AEP)
- Etude des Réseaux d'assainissement des eaux usées et pluviales
- Etude topographiques & géophysiques
- Etude de réalisation de barrages
- Elaboration de Plan Directeur d'Assainissement
- Etude de planification urbaine & Elaboration de plan directeur d'urbanisme
- Electrification rurale & Energie renouvelable



Ministère de l'Hydraulique et de l'Assainissement / AFD : Assistance Technique à la Maitrise d'Ouvrage (ATMO) du Ministère de l'Hydraulique et de l'Assainissement

Direction de la Gestion et de la Planification des Ressources en Eau : Assistance Technique pour l'élaboration des Schémas Directeurs d'Aménagements et de Gestion des Eaux (SDAGE) au Sénégal

Projet Eau et Assainissement en Milieu Rural / AFD : Assistance Technique au Ministère de l'Hydraulique et de l'Assainissement du Sénégal dans la définition et la mise en place d'un mécanisme de régulation sectorielle au Sénégal.

Direction de la Gestion et de la Planification des Ressources en Eau (DGPRE / BM) : Etude quantitative et qualitative des usagers de l'eau en vue d'une gestion optimale de la ressource et de la demande en eau dans les UGP du Bassin arachidier et de la Casamance

USAID/ Programme d'Eau Potable et d'Assainissement du Millénaire : Etude Technique de conception d'ouvrage de drainage des eaux pluviales de Tenghori Transgambienne



Agence pour l'Economie et la Maitrise de L'Energie / Programme d'Analyse, Suivi et Réduction des Dépenses d'Electricité du Secteur public : Etude et mise en œuvre d'un programme d'optimisation, d'analyse, de suivi et réduction des dépenses d'électricité du secteur public au Sénégal



Société des Pétroles du Sénégal (PETROSEN HOLDING) : Etude marché et de faisabilité pour la mise en place d'un réseau de distribution et d'infrastructure de stockage de produits pétroliers au Sénégal

● Contrôle de travaux d'infrastructures rurales

● Contrôle des travaux d'aménagements hydro-agricoles



United Nations Office for Project Services (UNOPS)/Guinée Bissau : Contrôle et surveillance des travaux de réhabilitation de 153,4 km de pistes rurales à QUINARA et TOMBALI.

● Contrôle des travaux hydrauliques et d'assainissement

● Contrôle de travaux d'électrification rurale

Agence d'Aménagement et de Production des Sites Industriels (APROSI) : Suivi, Contrôle et la Validation technique de divers travaux d'électrification, de construction, de voirie et autres réseaux divers dans le cadre de la réalisation de la phase 2 de la plateforme industrielle internationale de Diamniadio / Dakar sur une superficie de 40 ha



En effet, le Groupe intervient dans toutes les phases de réalisation des projets, allant des études de faisabilité jusqu'à la réception définitive. Ainsi, le Groupe s'est vu confié plusieurs missions au Sénégal et dans la sous-région, notamment dans les aménagements hydro agricoles et le contrôle de pistes de production en Guinée Bissau et en Mauritanie.

Société de développement agricole et industriel du Sénégal (SODAGRI): Contrôle et supervision des travaux de réhabilitation de 3180 ha de périmètres irrigués, de pose d'équipements hydro mécaniques, d'électrification et de maintenance de stations de pompage et des barrages dans le bassin de l'Anambé.



Projet du Pôle de Développement de la Casamance (PPDC / Banque Mondiale) : Surveillance des travaux de construction des pistes et digues dans DJEMBERING, de consolidation des diguettes et de construction d'ouvrages de régulation dans la vallée de MPACK – Ziguinchor



Adduction Eau Potable : Etude et contrôle des travaux d'adduction d'eau potable et de travaux d'assainissement



Ministère de l'Éducation Nationale /Direction de la Construction Scolaire : Contrôle et surveillance des travaux de construction de salles de classe en remplacement des abris provisoires dans les écoles au Sénégal

● Etude d'Impact Environnemental et Social (EIES)

● Evaluation Environnemental Stratégique (EES)

● Audit Environnemental & Evaluation Environnementale Initiale

● Elaboration de Plan de Gestion Environnementale et sociale

Ministère de l'Hydraulique et de l'Assainissement /Banque Mondiale : Evaluation Environnementale et Stratégique (EES) des projets hydrauliques ruraux dans le bassin arachidier et la zone socle au Sénégal



Projet de Désenclavement des Zones de Production /Banque Africaine de Développement : Etudes d'impact environnemental et social (EIES) de 300 km de pistes rurales dans des collectivités territoriales de Thiès, Fatick, Kaolack et Kaffrine



Agence japonaise de coopération internationale (JICA) / Direction de l'Urbanisme et de l'Architecture : Evaluation Environnementale Stratégique (EES) de la révision du Plan Directeur d'Urbanisme (PDU) de Dakar Horizon 2025

En effet, le GROUPE a exécuté plusieurs missions au niveau national et sous régional. Il capitalise une bonne expérience d'études environnementales. Dans ce cadre, il a mené plusieurs missions d'études environnementales pour le compte de projets et programmes de développement dans des secteurs aussi variés que l'agriculture, l'élevage, l'hydraulique, l'énergie, santé, développement rural, etc.

Projet Eau et Assainissement en Milieu Rural – Etudes Environnementales et Sociales du projet de Transfert d'eau à partir de Malem Hoddar, Deali et Toubatoul - Kabadiack pour améliorer l'accès à une eau de qualité dans les zones de Kaffrine, Kaolack, Fatick et Diourbel



Direction de l'Urbanisme et de l'Architecture : Étude d'Impact Environnemental et Social (EIES) dans le cadre de l'élaboration des Plans Directeurs d'Urbanisme des communes de Louga, Guéoul, Darou Mousty, Gandiaye et Malem Hoddar

Projet Eau et Assainissement en Milieu Rural – Etudes Environnementales et Sociales du projet d'actualisation du Plan Directeur de l'hydraulique rurale dans les régions de Tambacounda, Kédougou et Matam

Coopération Technique Belge : Définition des choix de critères Technico-économiques et environnementaux pour la formulation de la mise en place de bassins de rétention et la valorisation des forages dans les régions de Fatick, Kaolack, Thiès et Diourbel

● Pêche maritime

● Pêche continentale

● Aquaculture

Le Groupe s'est positionné comme Leader régional dans les études d'ingénierie en matière de pêche & aquaculture. Ainsi, il a mené plusieurs missions dans la Gestion et la Planification des ressources halieutiques dans les huit (08) pays de l'UEMOA, le Cap vert, le Tchad, Haïti entre autres, pour le compte des gouvernements. En effet, le secteur de la pêche constitue, pour beaucoup de pays africains, une composante essentielle de leur économie nationale. C'est dans ce contexte que plusieurs pays ont mis en place des instruments de politique, pour une gestion durable de leurs ressources halieutiques, dont la promotion et le développement de l'aquaculture comme alternative.



République du Cap-Vert /Banque Mondiale : Etude diagnostic du secteur de la pêche et Elaboration d'un plan stratégique de développement de la pêche.

Fonds souverain d'investissements stratégiques (FONSIS) : Etude de marché pour la commercialisation des produits de fermes aquacoles industrielles marines et continentales au Sénégal



République du Tchad : Collecte de données et modélisation bioécologique pour l'élaboration du plan d'aménagement du lac Tchad



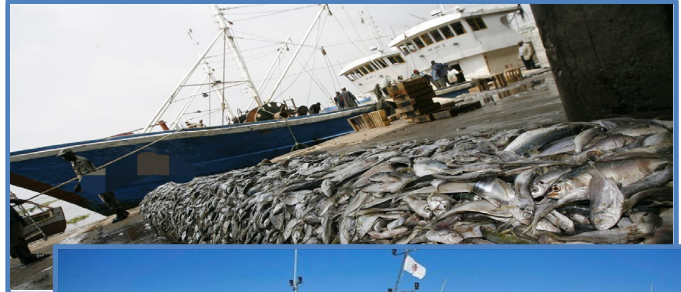
République du Cap-Vert /Banque mondiale : Révision du Plan de Gestion des Ressources de la Pêche (PGRP)

République de Haïti / FAO : Diagnostic et formulation d'une stratégie et d'un plan d'action pour la promotion de l'aviculture, de la pisciculture et de la pêche artisanale



Diagnostic organisationnel et institutionnel du secteur de la pêche en vue de sa restructuration

Elaboration de plan directeur pour la gestion durable du secteur de la pêche et de l'aquaculture au Sénégal



Etude de faisabilité technico-économique pour l'aménagement de pôles aquacoles pour l'élevage d'espèces maritimes et continentales

Etude d'aménagement, de gestion et de planification des ressources halieutiques



Etude d'impact socio-économique et environnementale du secteur de la pêche

Le Groupe SOTERCO capitalise une grande expérience dans - la mise en œuvre d'études et d'enquêtes, de recensement /Collecte de données quantitatives et qualitatives dans le domaine de la santé - les enquêtes Connaissances, Attitudes et Pratiques (CAP) - les études d'impact et dévaluation de projets - la communication sociale et le changement de comportements - et dans l'évaluation de programmes dans le domaine de la santé

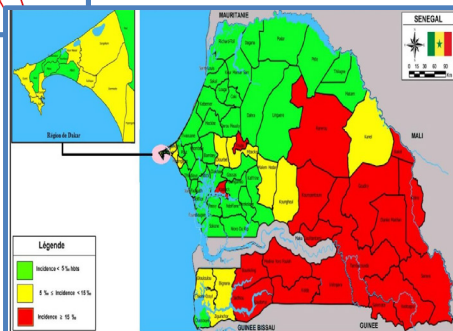
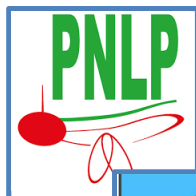
- Etudes sociologiques & comportementales, Etude Genre et développement durable
- Etudes CAP (Connaissances, attitudes et pratiques sociales) de projets de développement socio-économique

- Enquêtes et sondages (Collecte et analyse de données quantitatives et qualitatives)
- Etude en Santé Publique



Projet Investir dans la Santé de la Mère, de l'Enfance et de l'adolescent (ISMEA) /Système d'information sanitaire (SIS)/ Banque Mondiale : Elaboration d'un plan d'amélioration du système d'information sanitaire et social et du système d'archivage du ministère de la santé et de l'action sociale (MSAS)

Projet Investir dans la Santé de la Mère, de l'Enfance et de l'adolescent (ISMEA) /Banque Mondiale : Evaluation du volet promotion de la demande de soins maternels de la convention entre CNDN et ISMEA au Sénégal

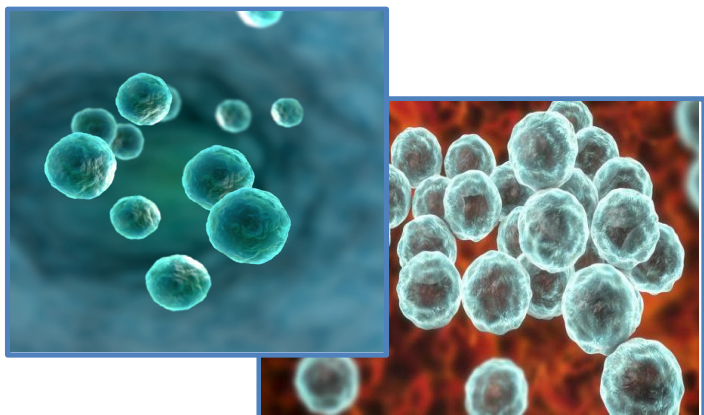


Programme National de Lutte contre le Paludisme /Banque Mondiale : Enquête nationale sur les indicateurs du Paludisme au Sénégal

Ministère de la Santé et de l'Action Sociale /Programme Financement des Secteurs de Santé et de Nutrition /Banque Mondiale : Agent Vérificateur Indépendant (AVI) pour la vérification et la validation des données sanitaires trimestrielles du Programme national de Financement basé sur les résultats (FBR) au Sénégal



CNLS – Conseil National de Lutte contre le SIDA : Enquête de surveillance combinée auprès de personnes handicapées – volet comportemental.

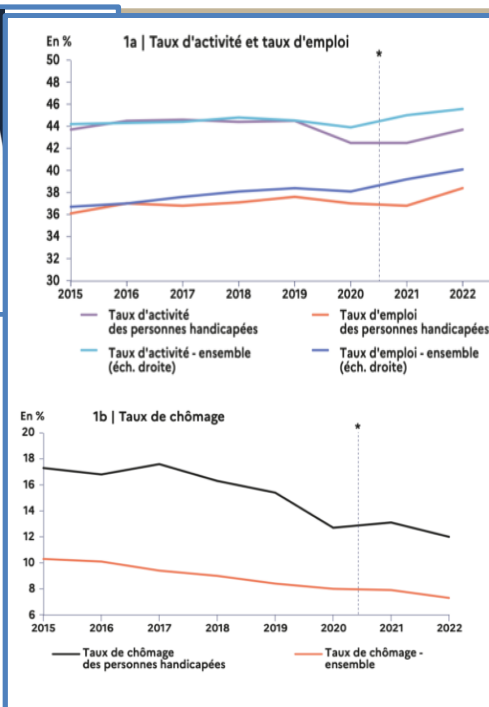


Projet Renforcement Système de Santé/Fonds Mondial : Enquête nationale sur la qualité des soins et de la prise en charge des Infections Sexuellement Transmissibles auprès des soignants au Sénégal

Conseil National de Développement de la Nutrition /Banque Mondiale : Étude sur les normes de genres et pratiques de soins destinées aux groupes vulnérables (Femmes, jeunes, enfants et personnes en situation de handicap)



Études sur l'inclusion sociale - Union Economique Monétaire Ouest Africaine (UEMOA) : Etude sur la situation de l'emploi des personnes vivant avec un handicap dans états membres de l'union



REPUBLICQUE DU SENEGAL
UN PEUPLE - UN BUT - UNE FOI

ETAT CIVIL

EXTRAIT du REGISTRE DES ACTES de NAISSANCE

REGION : _____

DEPARTEMENT : _____

ARRONDISSEMENT : _____

COLLECTIVITE LOCALE (Commune ou Communauté Urbaine) : _____

CENTRE DE (1) : _____

Pour l'année (2) : _____ (en lettres) AN - _____

N° d'acte : _____



UNICEF/Sénégal : Réalisation d'une « recherche opérationnelle sur la contribution du secteur de la santé, en collaboration avec les centres d'état civil, dans le relèvement du taux d'enregistrement des enfants à l'état civil dans les régions de Kolda, Sédhiou et Ziguinchor à travers les soins état civil santé »

Développement et mise en place de Systèmes d'informations de suivi évaluation de projet

Mise en place de bases de données relationnelle et décisionnelle

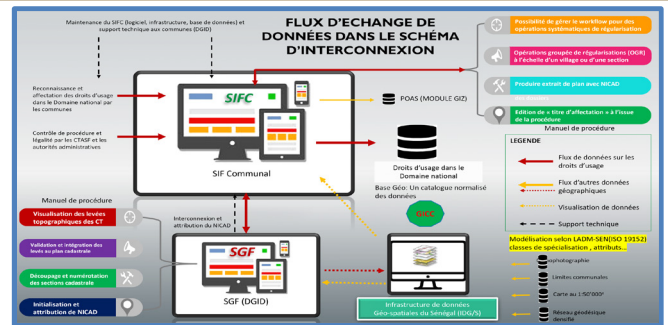
Mise en place de SIF, SIG et système de cartographie des données

Assistance à la maîtrise d'ouvrage mise en place SI



Conseil Exécutif des Transports Urbains Durables (CETUD)/ Bus Rapid Transit : Développement et maintenance d'un système de cartographie et d'analyse des données d'accidents et d'incidents

Projet Cadastre et Sécurisation Foncière (PROCASEF) /SIFC : Développement et mise en place d'un Système d'Information Foncière Communale pour le compte du gouvernement du Sénégal



Le Groupe a conduit des projets complexes de mise en place et d'opérationnalisation de Systèmes d'information (SIG, SISE) notamment pour le compte de l'UEMOA, la CEDEAO et le gouvernement du Sénégal, dans des domaines stratégiques : le Foncier, la Santé l'Agriculture, la Gestion et l'Aménagement des Ressources Forestières, le Transport.

UNOPS/ Communauté Économique des États de l'Afrique de l'Ouest / ECOAGRIS : Mise en œuvre du Système d'Information Agricole (Eco Agris) dans les 7 pays membres du programme facilité alimentaire de l'Afrique de l'ouest de la

Union Economique et Monétaire Ouest-Africaine /SIAR : Étude pour l'opérationnalisation du Système d'Information Agricole Régional de l'Union

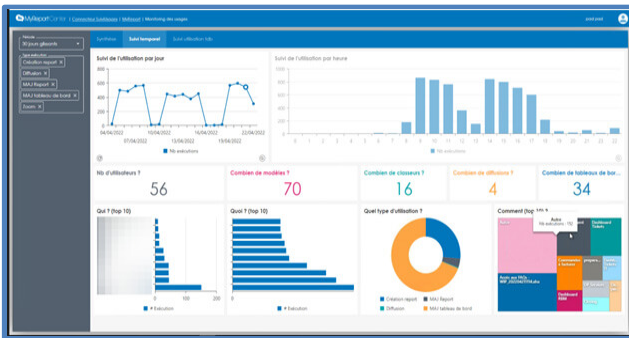


Union Economique et Monétaire Ouest-Africaine /SIRC : Mise en place d'un Système d'information régional sur la culture

Mise en place de Base de Données relationnelle et décisionnelle
Assistance à la maîtrise d'ouvrage mise en place SI



Conseil Exécutif des Transports Urbains Durables (CETUD) /Bus Rapid Transit (BRT) : Mise en place d'un Système informatisé de Suivi-Evaluation et Managériale (SISEM)



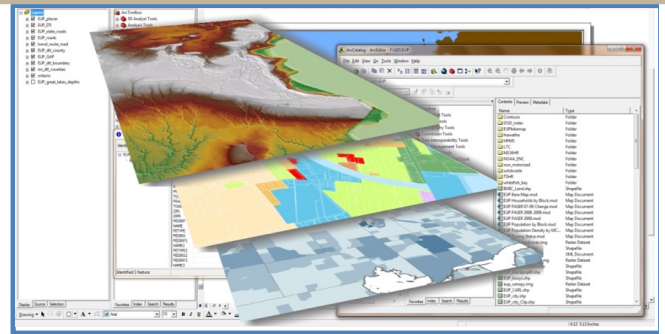
Ministère de l'Élevage / Programme des Services Agricoles et Organisation des Producteurs phase II : Développement et déploiement d'un Système d'Information distribue de Gestion des données et statistiques de l'Elevage (SIGEL) et de la pêche dans la sous-région

Audit & Sécurisation des Systèmes d'Information
Formation & Sensibilisation à la Cybersécurité

Agence de Développement municipal / Programme d'Appui aux Communes et Agglomérations du Sénégal (PACASEN) : Mise en place d'un dispositif de e-learning au bénéfice des collectivités territoriales pilotes du PACASEN



Aménagement et Gestion de Forêts : Mise en place de système d'Information Géographique Intégré pour la gestion durable des ressources, le suivi des forêts



Système d'Information d'Aide à la Décision (SIAD) : Développement d'un Système de support à la décision et mise en place d'une base de données décisionnelle



Système de Gestion de Bases de Données (SGBD) : Conception et mise en place d'un système de gestion intégrée des données.

Audit & Sécurisation des Systèmes d'Information

Elaboration de Politiques et de Procédure de Sécurité des systèmes d'information

Formation & Sensibilisation à la Cybersécurité

Sécurisation de l'architecture réseaux et systèmes

L'évaluation technologique actuelle s'accompagne de nouvelles menaces exacerbées par le développement et l'utilisation de l'IA pour améliorer la sophistication et la performance des modes opératoires de la cybercriminalité. On note ainsi la recrudescence des cyberattaques et des défaillances notées sur les systèmes d'information, pratiquement via internet.

Ainsi, il est devenu vital de se prémunir en mettant en place des politiques et normes de sécurité. Ces menaces numériques pèsent désormais sur tous les types d'organisations, y compris les entreprises, avec des conséquences potentiellement désastreuses. Les TPE et PME, souvent peu informées sur ce sujet et mal équipées, sont particulièrement exposées, devenant des proies faciles pour les cybercriminels.

En effet, les organisations et les entreprises sont particulièrement exposées aux menaces telle que le vol de données, piratage de compte, au hameçonnage (phishing) et aux attaque par rançongiciel (ransomware). Cela implique la mise en pratique et l'utilisation de certaines techniques et outils de cybersécurité pour se protéger et renforcer davantage la sécurité des SI.



Cybersécurité : Une priorité stratégique pour protéger les actifs et données du Groupe, avec un renforcement des infrastructures critiques par la mise en place de solutions robustes et adaptées.



Elaboration de Politiques/Procédures : Définir des règles claires pour protéger les actifs de l'entreprise, évaluer les risques et mettre en place des processus opérationnels pour assurer la sécurité du système d'information.



Audit de Sécurité du Système d'Information : Evaluer les risques, vérifier l'efficacité des contrôles de sécurité en place et s'assurer de la conformité aux normes et réglementations.



Protection de l'identité numérique : Réguler leur utilisation pour protéger les informations sensibles et prévenir les risques de cybersécurité tels que la fuite de données.

Le Groupe SOTERCO capitalise une réelle expertise dans le domaine des PPP. Cela, il le doit surtout à sa connaissance du développement local et de l'évolution du contexte de la décentralisation au Sénégal ; mais aussi des dispositions en termes de politiques publiques (stratégie nationale de développement du secteur privé du 04 décembre 2020) et de structures d'accompagnement (Direction des financements et des PPP, l'unité national d'appui aux PPP au sein du MEPC) créées par l'état du Sénégal pour booster le Partenariat Public Privé

● Etude de faisabilité et d'évaluation préalable à la mise en place d'un Partenariat Public-Privé

● Etudes et identification de PPP

● Assistance technique à la mise en œuvre d'un partenariat Public-privé

● Evaluation d'un partenariat Public privé

Partenariat Public Privé (PPP) : Etudes de faisabilité et d'évaluation préalables à la mise en place d'un partenariat public privé (PPP) pour le financement, la construction et l'exploitation d'infrastructures diverses



Projet Régional d'Appui au Pastoralisme au Sahel (PRAPS SN) phase 1 & 2 : Projet de partenariat public-privé pour la mise en gestion déléguée des infrastructures marchandes (Aires d'abattage et marchés à bétail)



Projet de Développement Durable des Exploitations Pastorales au Sahel : Opérateur pour l'organisation et la structuration des chaînes de valeurs, l'élaboration de plans d'affaires et la facilitation de l'accès au crédit islamique

Société Malienne de Gestion de l'Eau Potable (SOMAGEP SA) : Etude sur la délégation du service public de l'eau dans le périmètre de concession au Mali



Partenariat Public Privé (PPP) : Assistance technique aux projets pour la préparation et la mise en place de PPP dans le secteur de l'Adduction en Eau Potable



Ils nous font confiance

